



ECKDATEN

Bauherr: Auto Tempel AG
 Toyota-Center Berneroberrand
 Tempelstrasse 8 | 3608 Thun

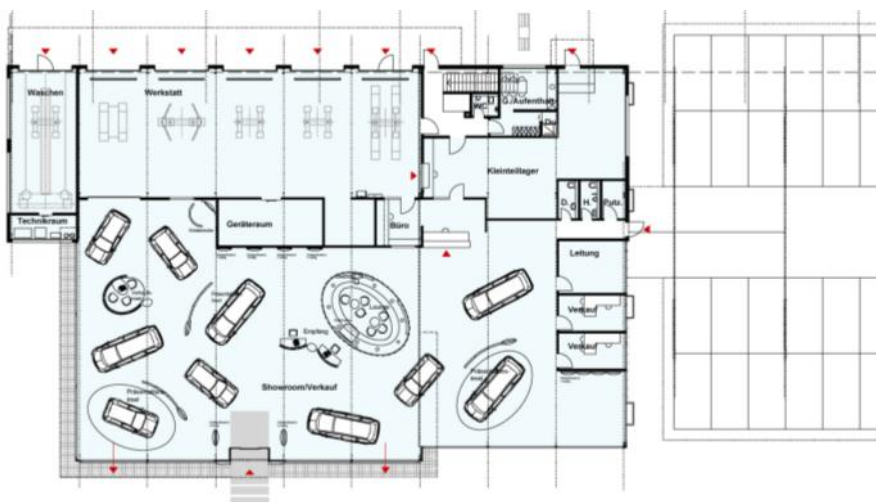
Architekt: messerli architekten+planer ag
 rubigenstrasse 12 | 3123 belp
 F. Messerli + S. Eggenberg

Parzelle: 3542 m²
 BGF: 2370 m²
 davon: 1456 m² Autogewerbe
 914 m² Überd. Occasionen

Volumen
 UG + EG: 9641 m³
 Kosten BKP 2: Fr. 259.—/m³
 Bezug: Oktober 2005
 Bauzeit: 7 Monate
 Konstruktion: Stahlbeton (UG), Stahlbau,
 Sandwichpaneele, Leichtbau



GRUNDRISS EG 1:500



Die moderne Portalanlage verfügt über eine ökologische Bioanlage, die ohne Chemie betrieben wird und die Wiederaufbereitung des Brauchwassers bis zu 90% ermöglicht. Im Untergeschoss ist nebst der Haustechnik und dem Öllager das Pneulager untergebracht, das kontinuierlich mit Lagergestellen für 2'000 Kundenpneus ausgebaut werden kann. Zusätzlich werden dem Personal eine Garderobe mit Dusche und WC-Anlage sowie einen Aufenthaltsraum zur Verfügung gestellt. Die helle und sorgfältig geplante Werkstatt mit fünf Autoliften lässt sowohl für den Kunden als auch den Mitarbeitern keine Wünsche offen. Die Arbeitsplätze sind einzeln durch verglaste Tore erschlossen und verfügen über modernste Lifte und technische Einrichtungen. Die Arbeitsbereiche umfassen Reparaturen, Pneuservice und Aufbereitung sowie den durch eine Wand abgetrennte Diagnoseplatz mit der Ausgabestelle zum angegliederten Teilelager und der direkten Verbindung zum Büro des Werkstattchefs. Das Zentrum bilden das Werkstattbüro mit der Diagnose, Ausgabe- sowie Annahmestelle und der Verkauf im Showroom.

RAUMPLANUNG

Showroom 500 m² mit Empfang und Lounge zum verweilen der Kunden, Werkstatt mit Diagnose und Aufbereitung mit 5 Autoliften, Waschanlage, Kopfstation mit Autolift Bestandteilelager für internen und externen Bedarf. Toyota/Lexus, Kundenpneu und Öllager im UG

Zu diesem Zweck können die Wagen direkt vom Aufbereitungsraum durch ein Schiebeter in den Showroom gefahren werden. Der Granitboden im Showroom verläuft unter der Schaufensterverglasung hindurch. Für den Betrachter entsteht somit ein starker Bezug zur landschaftlichen Umgebung und dem prächtigen Alpenpanorama. Diese kundenfreundliche Orientierung zeichnet sich vor allem auch durch die raumhohe Verglasungen und offene Architektur aus. Ein weit auskragendes Brise Soleil Element dient der Schaufensterverglasungen als Sonnenschutz. Die Nachtabskühlung erfolgt über die an einem Abluftventilator gekoppelten Oberlichter automatisch ohne, dass Kühlgeräte eingesetzt werden müssen. Die der Bauherrschaft wichtigen ökologischen Aspekte kommen auch bei der Autowaschanlagen zur Geltung.

PROJEKT UND UMSETZUNG

Dem Besucher präsentiert sich ein freundlicher, Lichtdurchfluteter Showroom mit Kundenempfang und Annahme. Die in der Philosophie von Toyota wichtige Lounge lädt zu Gesprächen und zum Verweilen ein. Dem Geschäftserfolg wird mit drei verglasten Verkaufsbüros und der Ablieferung der Neuwagen oder Occasionen direkt aus dem Showroom Rechnung getragen.

ADRESSEN

- Bauingenieur**
Kissling & Zbinden AG,
Biergutstrasse 11, 3608 Thun
- Planung HLKKS, Energiekonzept**
Coloraqua AG, Biergutstrasse 2, 3608 Thun
- Elektro-Ingenieur**
Varrin & Müller, Panoramastrasse 1, 3601 Thun
- Promotion + Projektmanagement**
Weder + Partner AG,
Bahnhofstrasse 1, 3601 Thun

